

ข้อมูลสถิติการให้บริการรับเข้า-ส่งออกหนังสือโดย
ผ่านระบบสารบรรณอิเล็กทรอนิกส์ (UP-DMS)
ประจำปีงบประมาณ 2566

คณะศิลปศาสตร์ มหาวิทยาลัยพะเยา





หลักการเหตุผล

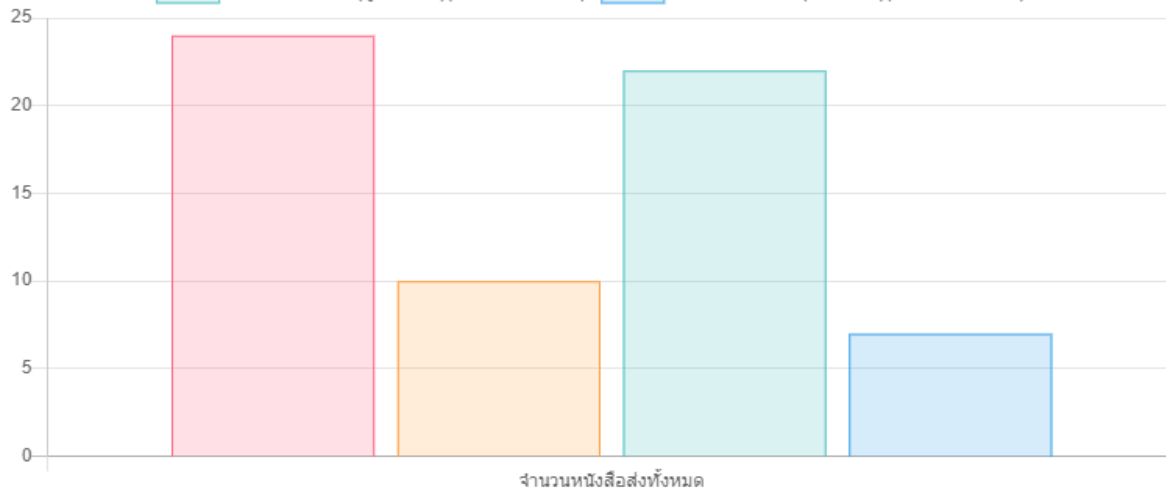
ตามที่มหาวิทยาลัยพะเยาได้พัฒนาระบบบริหารจัดการเอกสาร UP-DMS โดยมีวัตถุประสงค์เพื่อให้บริการเวียนแจ้งหนังสือ การรับ-ส่งหนังสือ การเสนอหนังสือ การสั่งการ และการลงนามในเอกสารโดยใช้ลายมือชื่อดิจิตอล (Digital Signature) ซึ่งระบบดังกล่าวฯ จะสามารถลดขั้นตอนการปฏิบัติงาน ลดการใช้กระดาษ ตลอดจนเพิ่มประสิทธิภาพการปฏิบัติงาน สารบรรณลดการสูญหายของเอกสาร และการติดตามการเสนอเอกสาร

ข้อมูลสถิติการให้บริการรับเข้า - ส่งออกหนังสือโดยผ่าน ระบบสารบรรณอิเล็กทรอนิกส์ (UP-DMS) ประจำเดือนตุลาคม 2565

หนังสือส่งกลาง

24 10 22 7

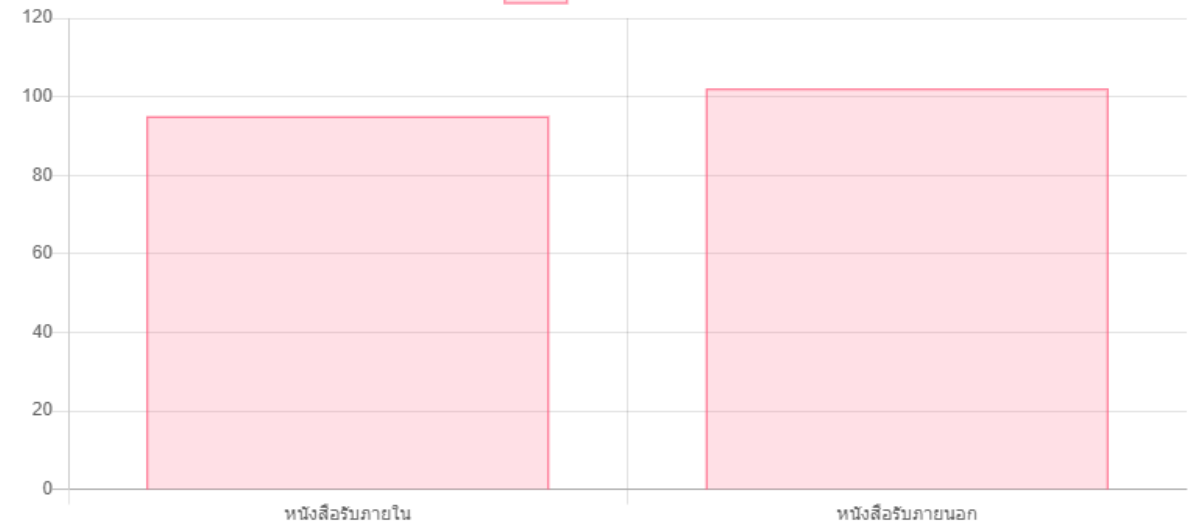
คณะศิลปศาสตร์ (งานวิชาการ)(หนังสือส่งภายใน) คณะศิลปศาสตร์ (บริหารทั่วไป)(หนังสือส่งภายใน)
คณะศิลปศาสตร์ (ศูนย์ภาษา)(หนังสือส่งภายใน) คณะศิลปศาสตร์ (ส่งภายใน)(หนังสือส่งภายใน)



หนังสือรับ

95 102

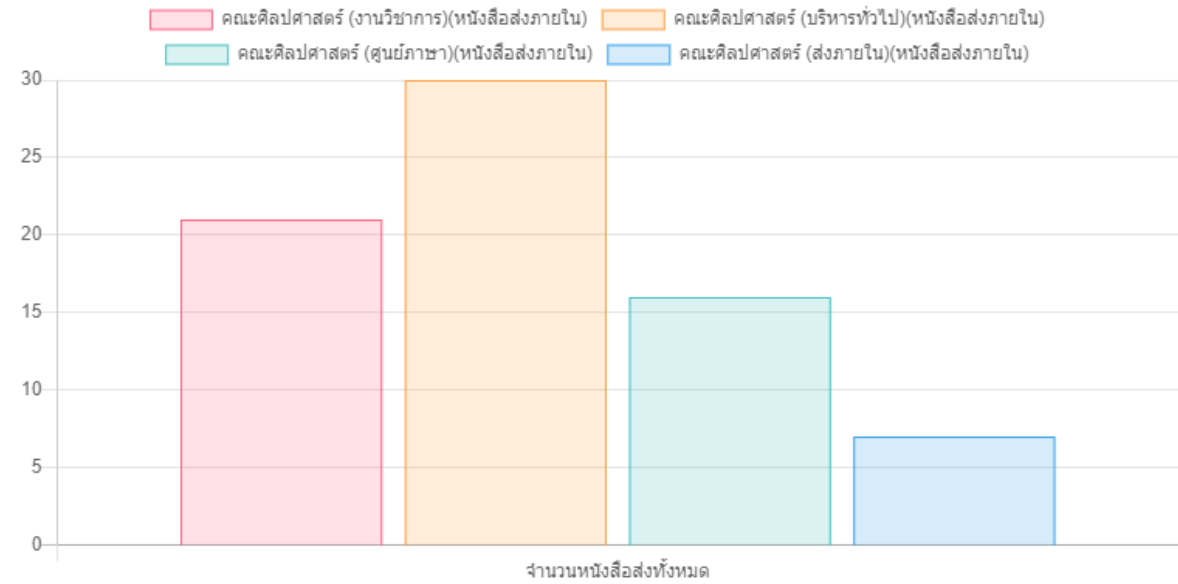
คณะศิลปศาสตร์



ข้อมูลสถิติการให้บริการรับเข้า - ส่งออกหนังสือโดยผ่านระบบสารบรรณอิเล็กทรอนิกส์ (UP-DMS) ประจำเดือนพฤศจิกายน 2565

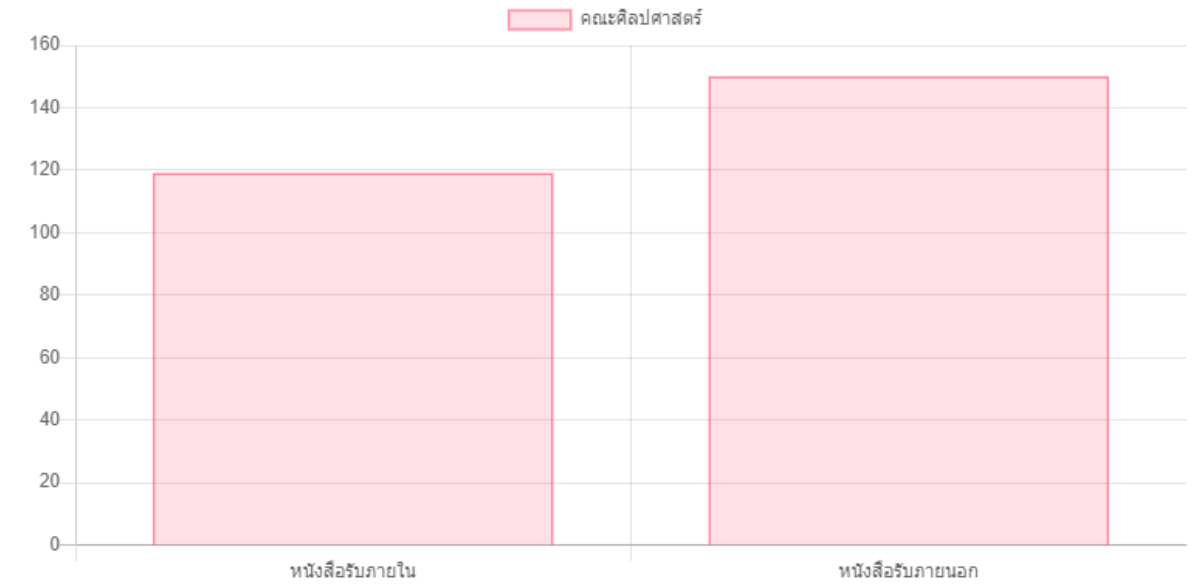
หนังสือส่งกลองกลาง

21 30 16 7



หนังสือรับ

119 150

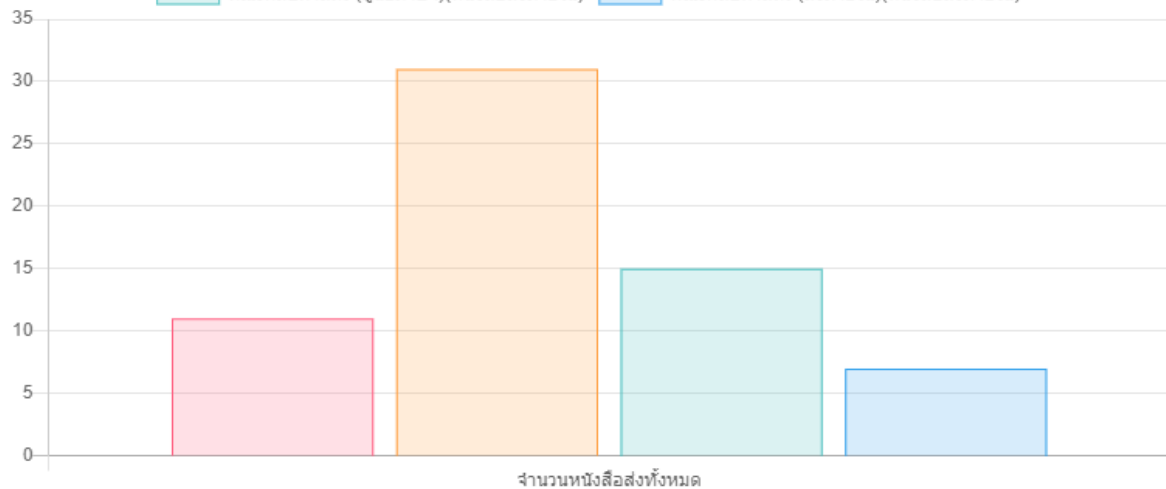


ข้อมูลสถิติการให้บริการรับเข้า - ส่งออกหนังสือโดยผ่าน ระบบสารบรรณอิเล็กทรอนิกส์ (UP-DMS) ประจำเดือนธันวาคม 2565

หนังสือส่งกองกลาง

11 31 15 7

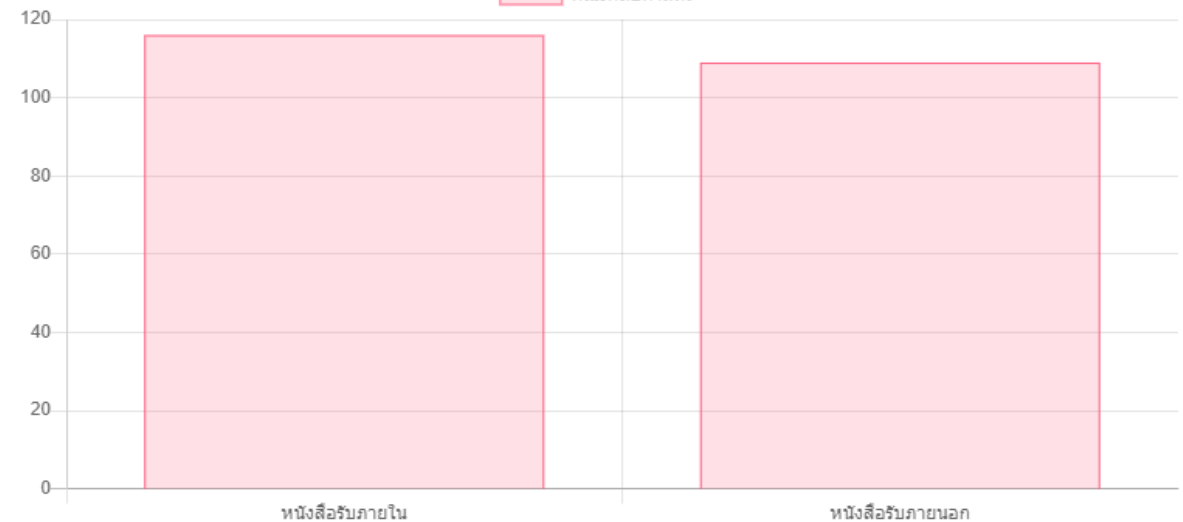
คณะศิลปศาสตร์ (งานวิชาการ)(หนังสือส่งภายใน) คณะศิลปศาสตร์ (บริหารทั่วไป)(หนังสือส่งภายใน)
คณะศิลปศาสตร์ (ศูนย์ภาษา)(หนังสือส่งภายใน) คณะศิลปศาสตร์ (ส่งภายใน)(หนังสือส่งภายใน)



หนังสือรับ

116 109

คณะศิลปศาสตร์

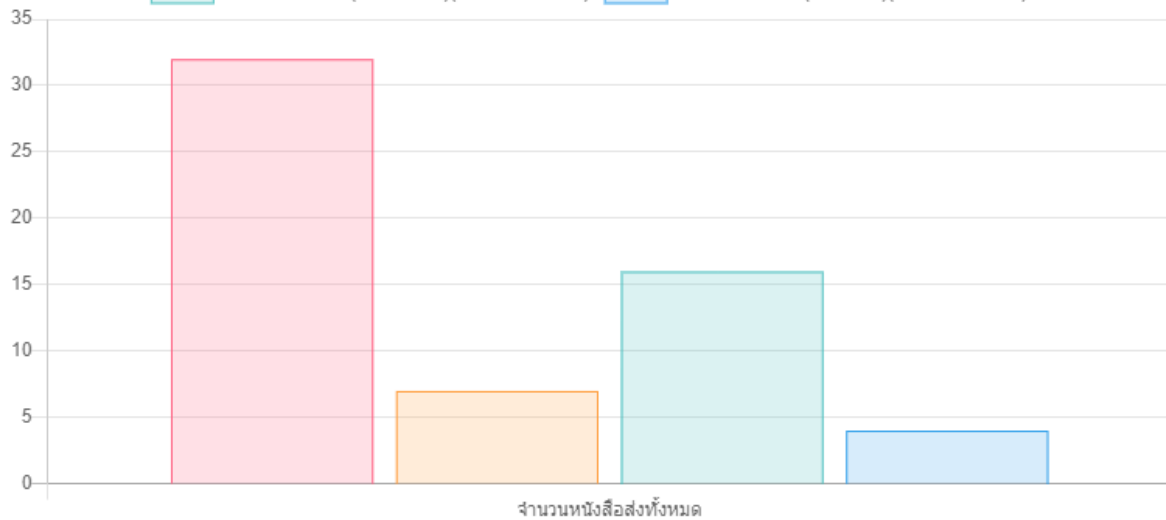


ข้อมูลสถิติการให้บริการรับเข้า - ส่งออกหนังสือโดยผ่าน ระบบสารบรรณอิเล็กทรอนิกส์ (UP-DMS) ประจำเดือน มกราคม 2566

หนังสือส่ง

32 7 16 4

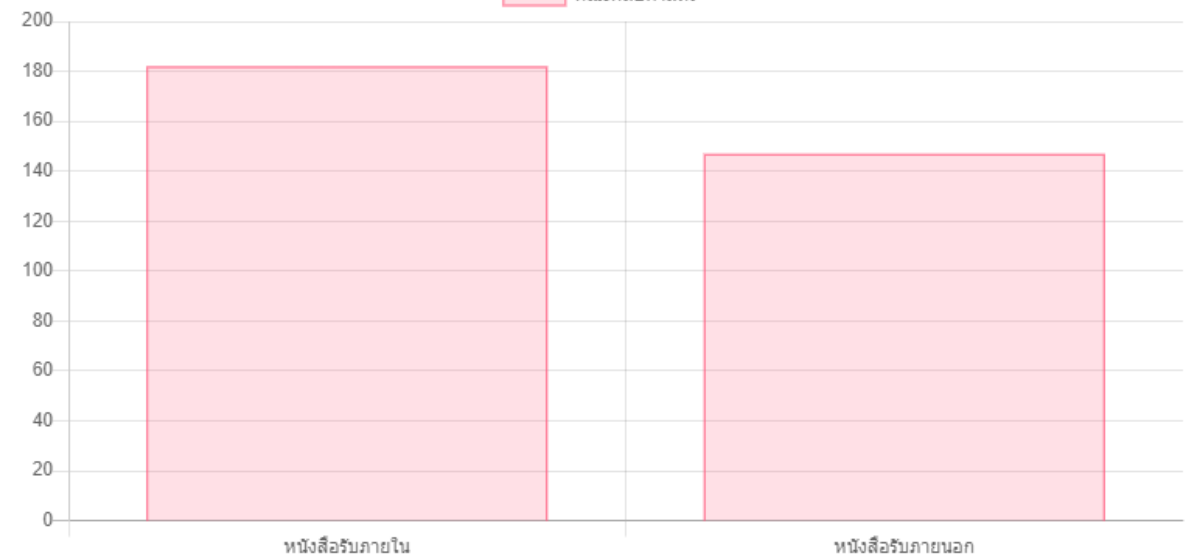
คณะกรรมการ (บริหารทั่วไป)(หนังสือส่งภายใน) คณะศิลปศาสตร์ (ศูนย์ภาษา)(หนังสือส่งภายใน)
 คณะศิลปศาสตร์ (งานวิชาการ)(หนังสือส่งภายใน) คณะศิลปศาสตร์ (ส่งภายใน)(หนังสือส่งภายใน)



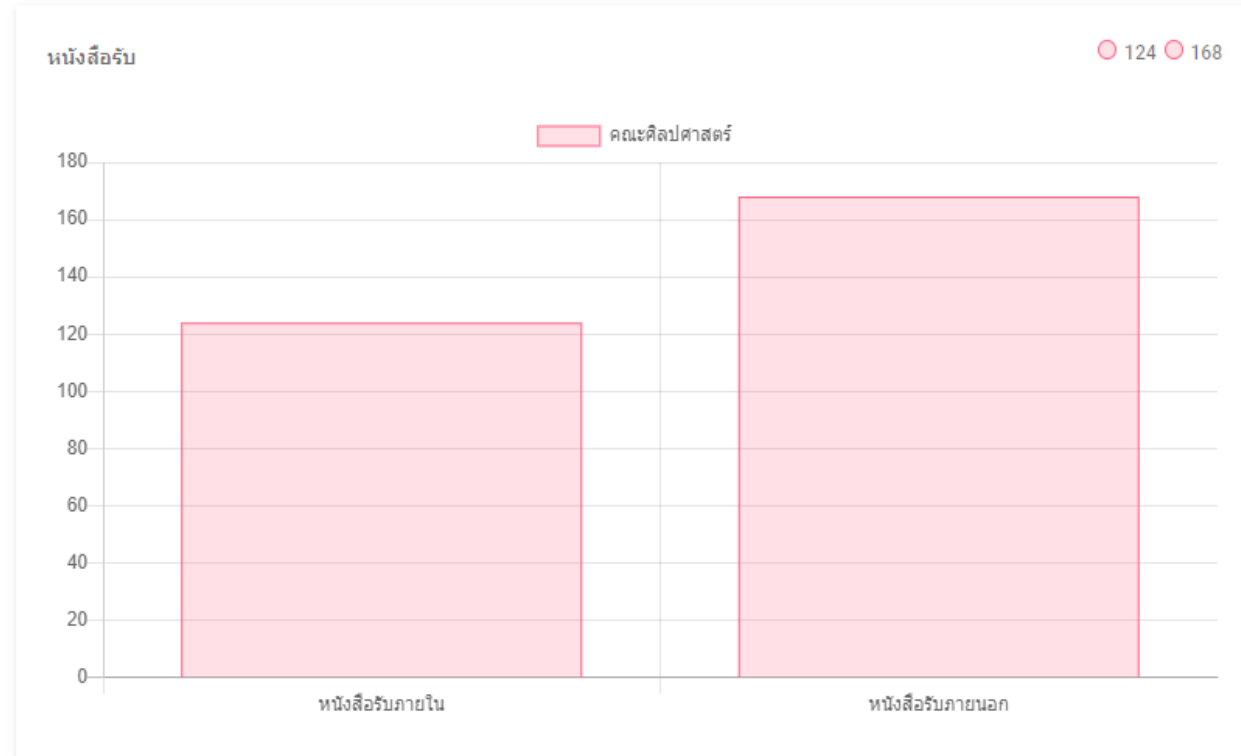
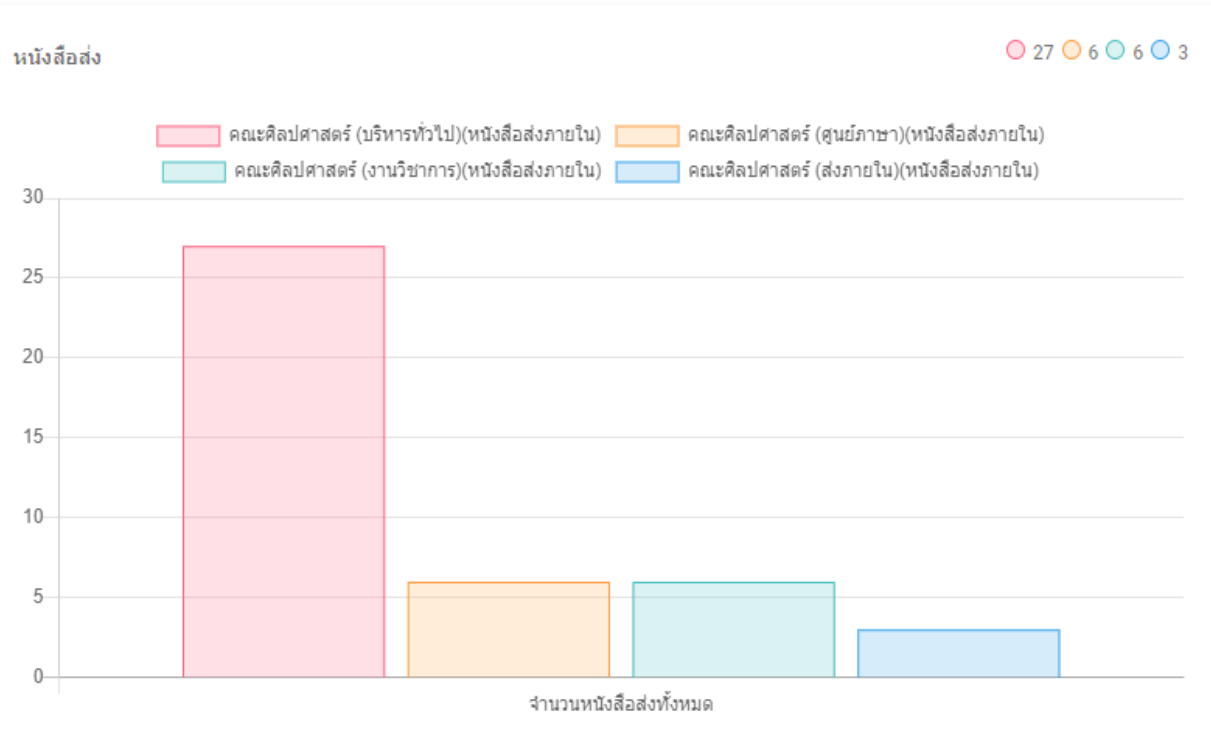
หนังสือรับ

182 147

คณะกรรมการ

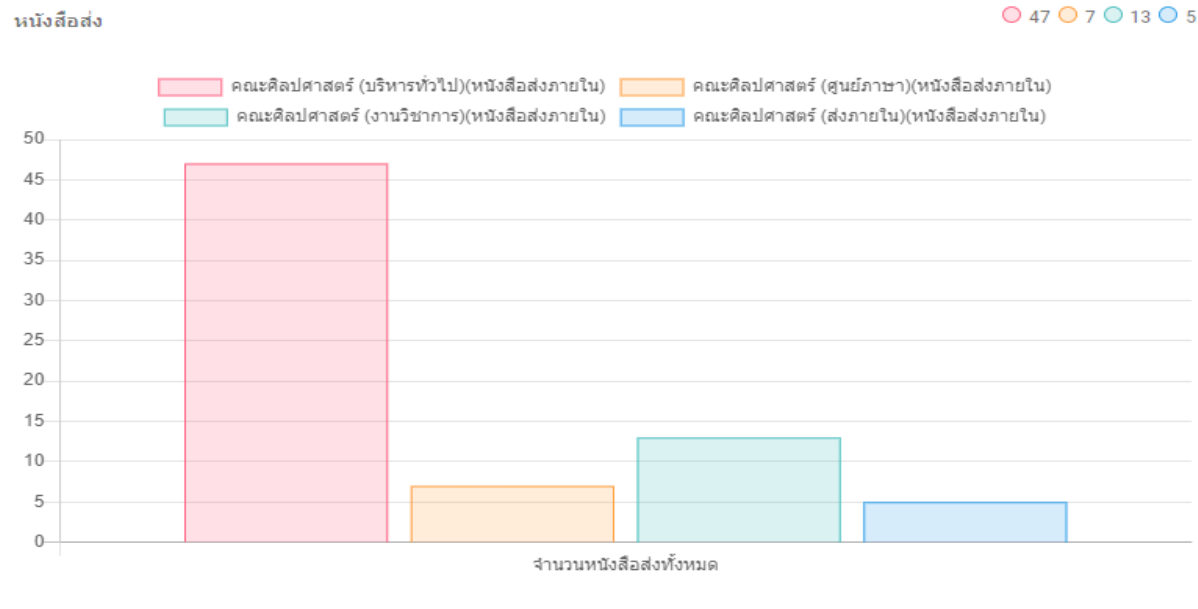


ข้อมูลสถิติการให้บริการรับเข้า - ส่งออกหนังสือโดยผ่านระบบสารบรรณอิเล็กทรอนิกส์ (UP-DMS) ประจำเดือนกุมภาพันธ์ 2566

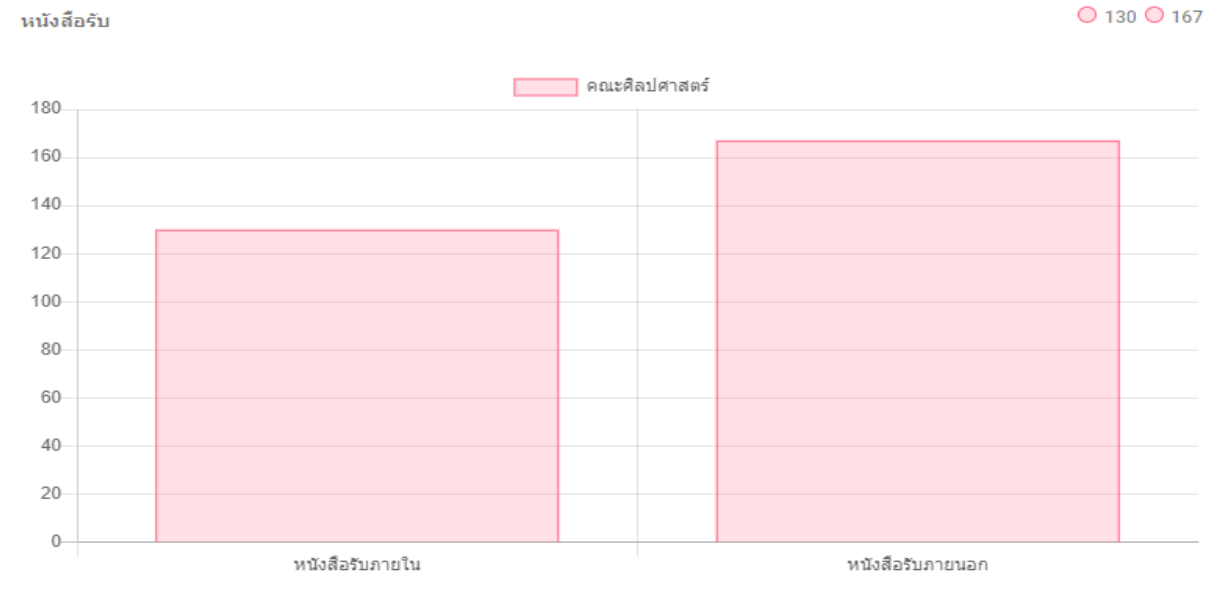


ข้อมูลสถิติการให้บริการรับเข้า - ส่งออกหนังสือโดยผ่าน ระบบสารบรรณอิเล็กทรอนิกส์ (UP-DMS) ประจำเดือนมีนาคม 2566

หนังสือส่ง



หนังสือรับ

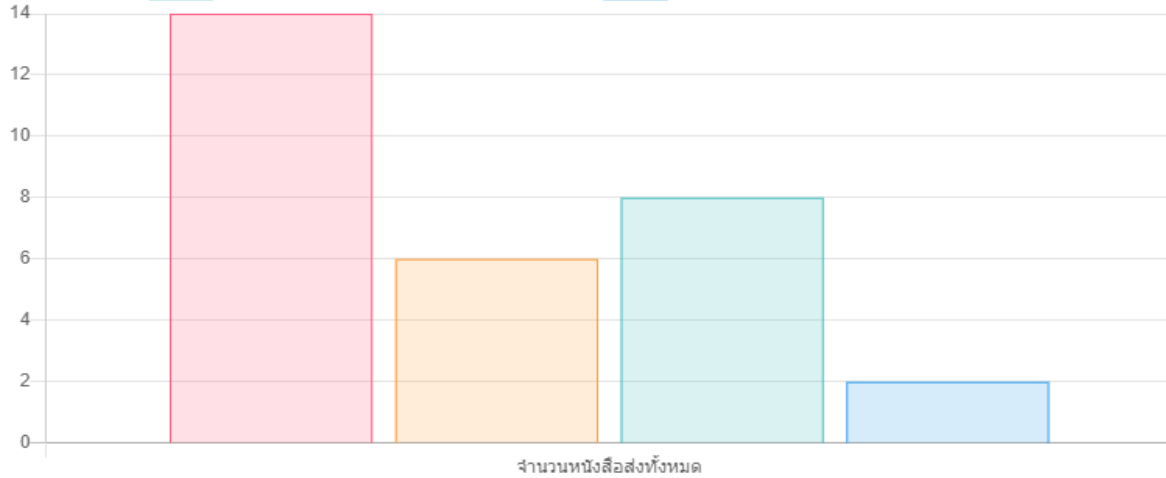


ข้อมูลสถิติการให้บริการรับเข้า - ส่งออกหนังสือโดยผ่าน ระบบสารบรรณอิเล็กทรอนิกส์ (UP-DMS) ประจำเดือนเมษายน 2566

หนังสือส่ง

14 6 8 2

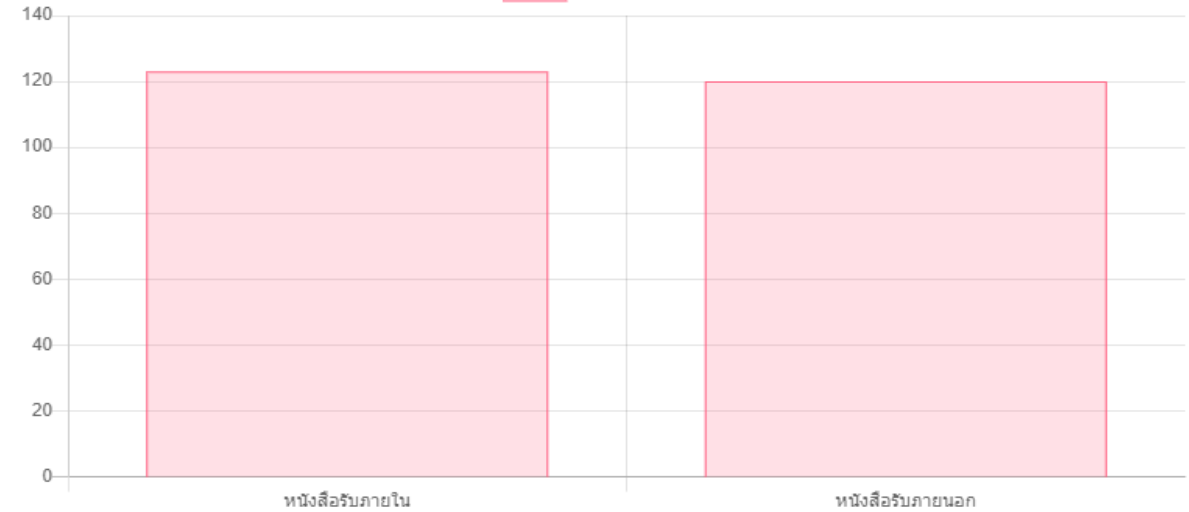
คณะศิลปศาสตร์ (บริหารทั่วไป)(หนังสือส่งภายใน) คณะศิลปศาสตร์ (ศูนย์ภาษา)(หนังสือส่งภายใน)
คณะศิลปศาสตร์ (งานวิชาการ)(หนังสือส่งภายใน) คณะศิลปศาสตร์ (ส่งภายใน)(หนังสือส่งภายใน)



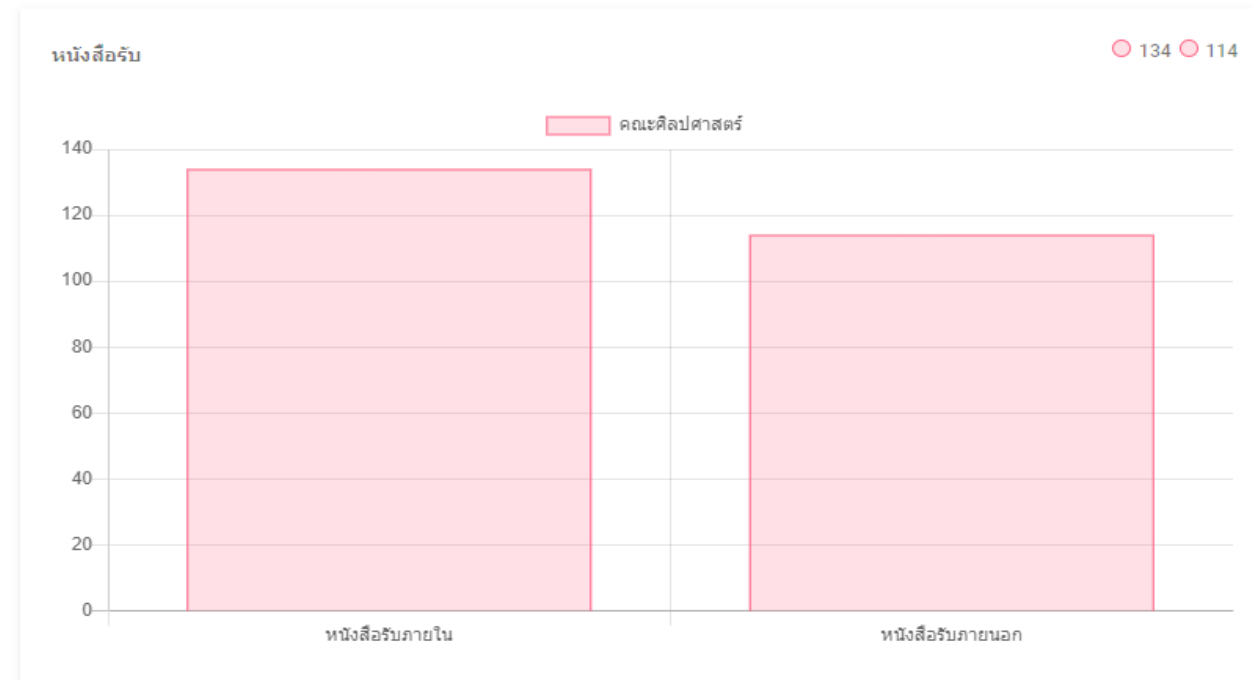
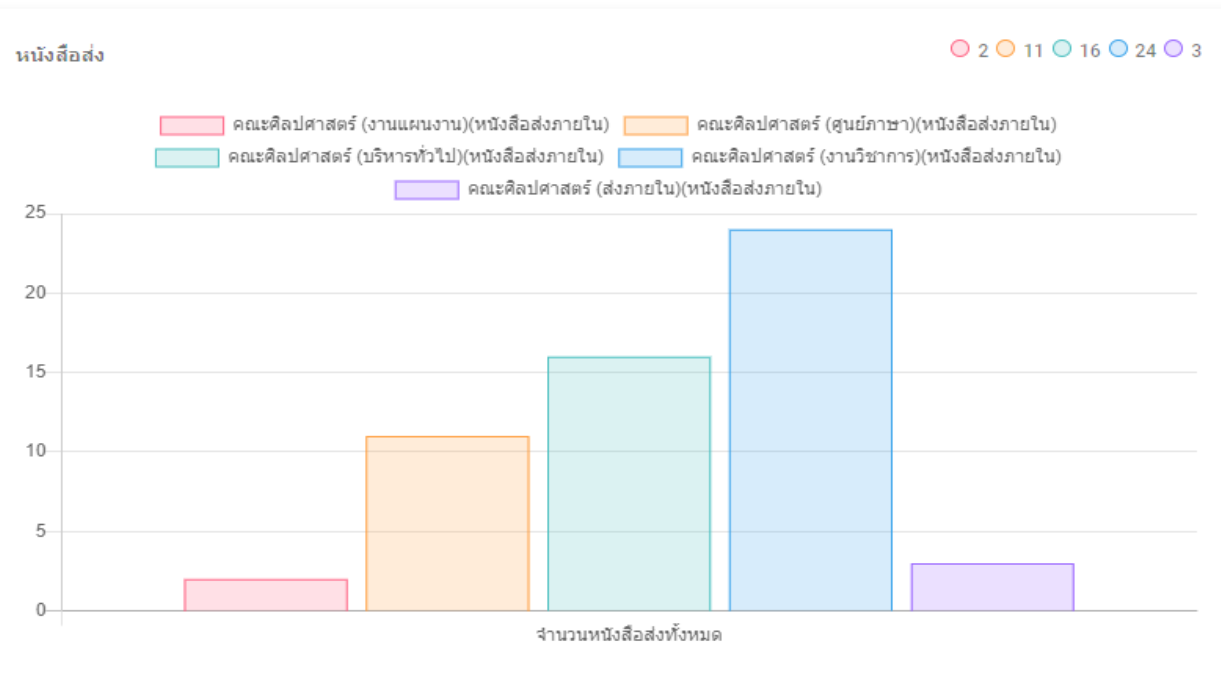
หนังสือรับ

123 120

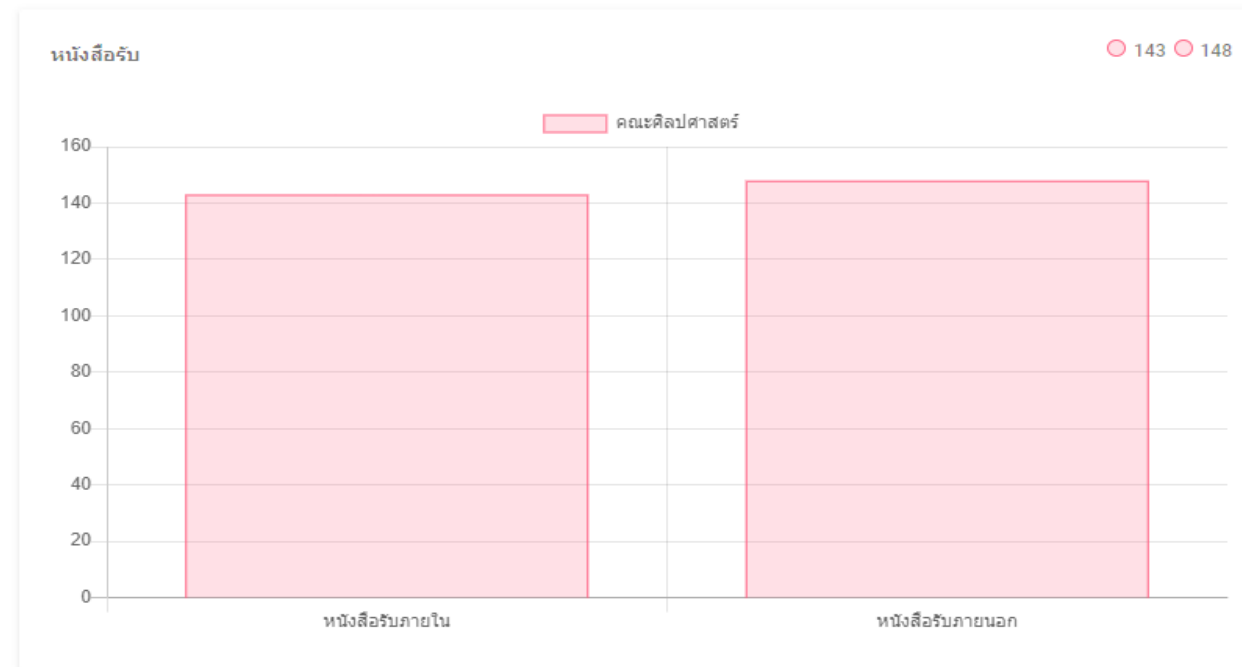
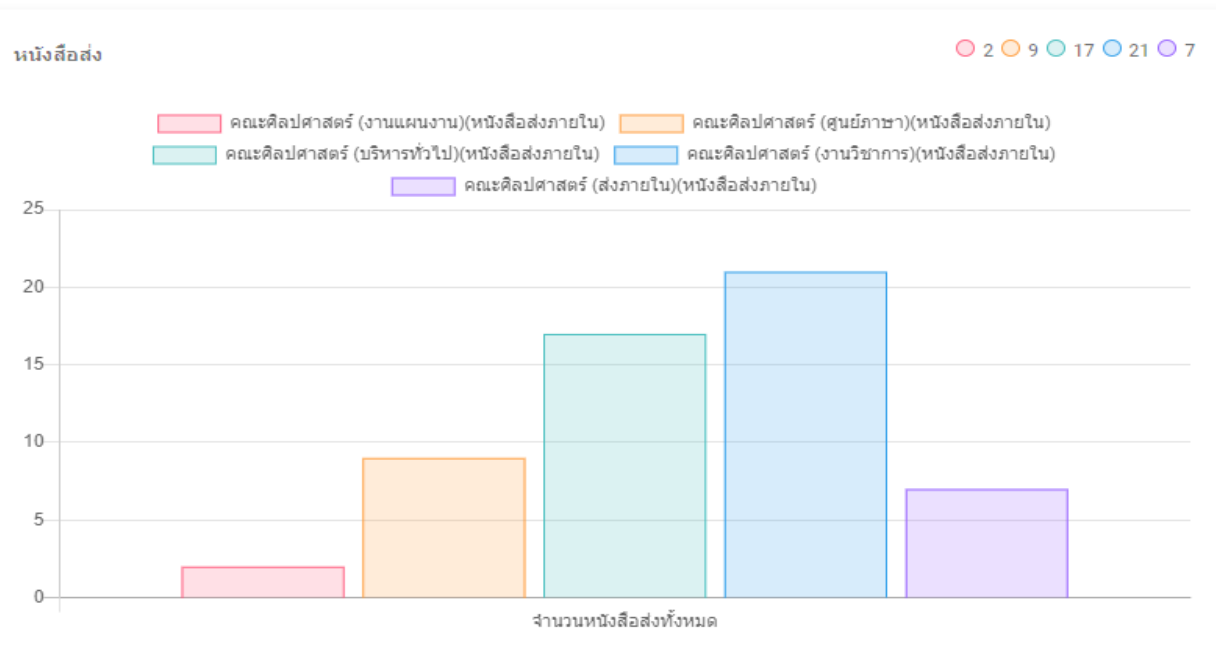
คณะศิลปศาสตร์



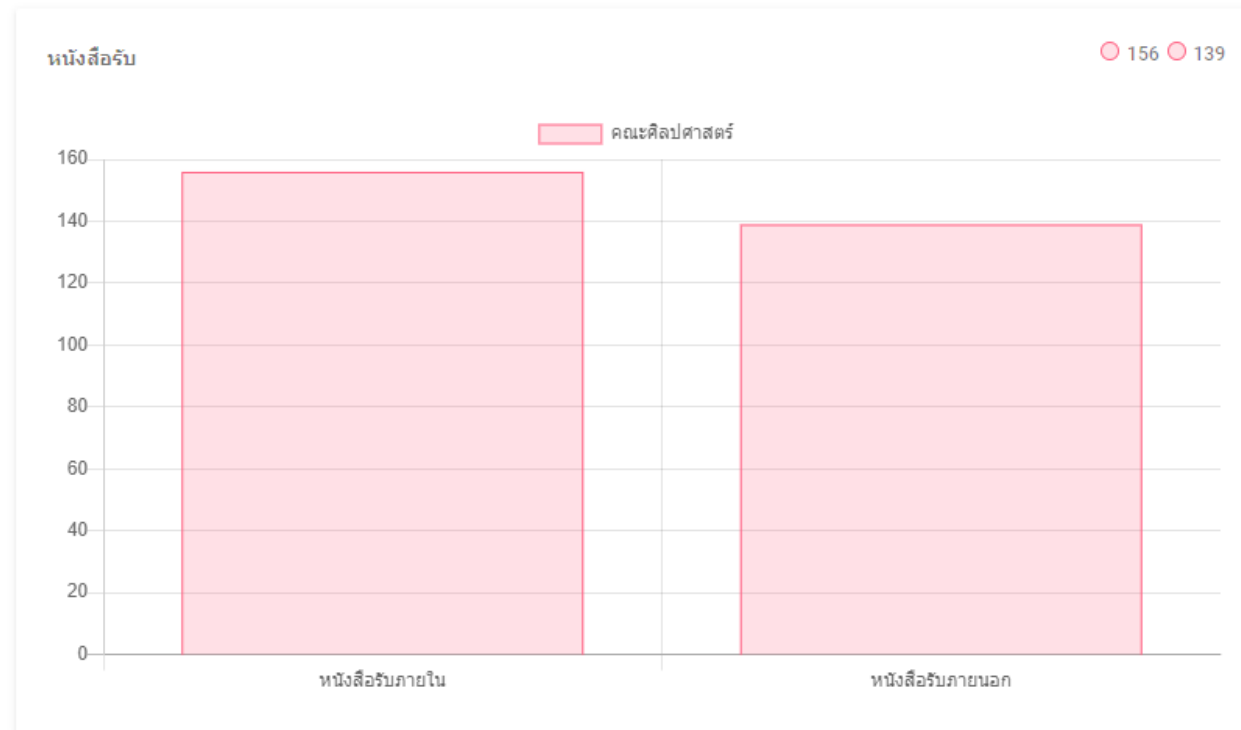
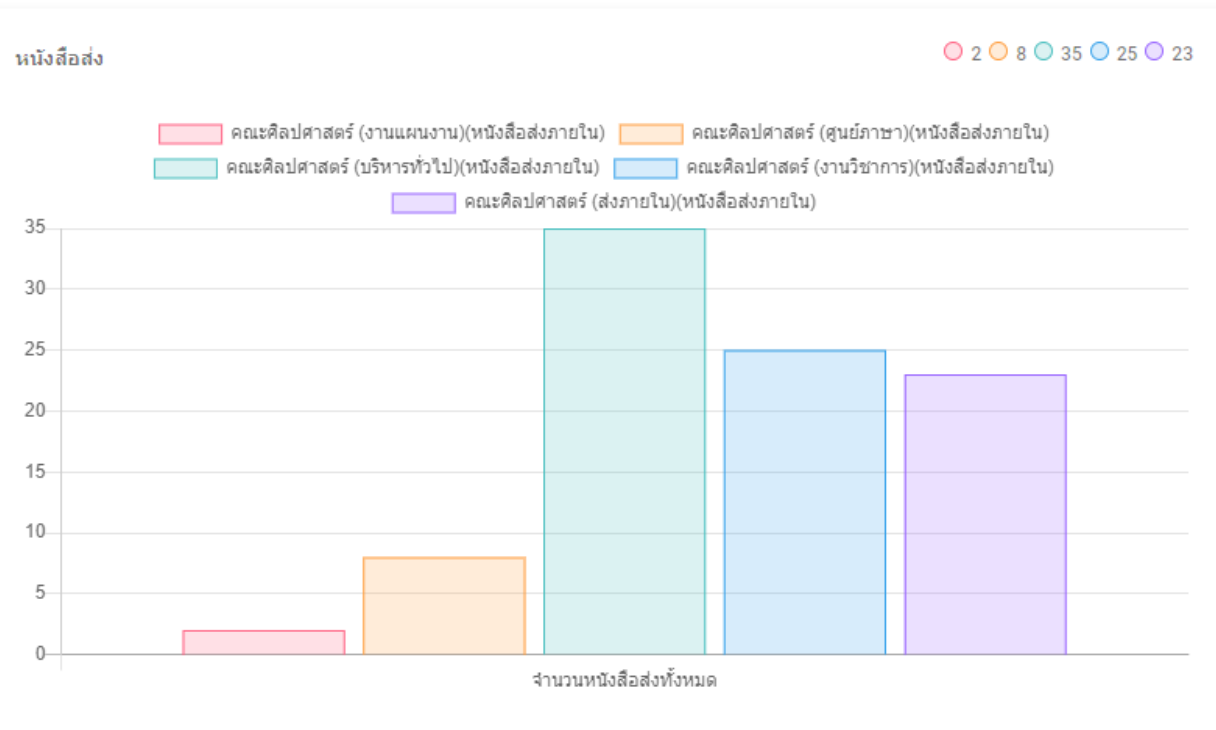
ข้อมูลสถิติการให้บริการรับเข้า - ส่งออกหนังสือโดยผ่าน ระบบสารบรรณอิเล็กทรอนิกส์ (UP-DMS) ประจำเดือนพฤษภาคม 2566



ข้อมูลสถิติการให้บริการรับเข้า - ส่งออกหนังสือโดยผ่านระบบสารบรรณอิเล็กทรอนิกส์ (UP-DMS) ประจำเดือนมิถุนายน 2566



ข้อมูลสถิติการให้บริการรับเข้า - ส่งออกหนังสือโดยผ่านระบบสารบรรณอิเล็กทรอนิกส์ (UP-DMS) ประจำเดือนกรกฎาคม 2566

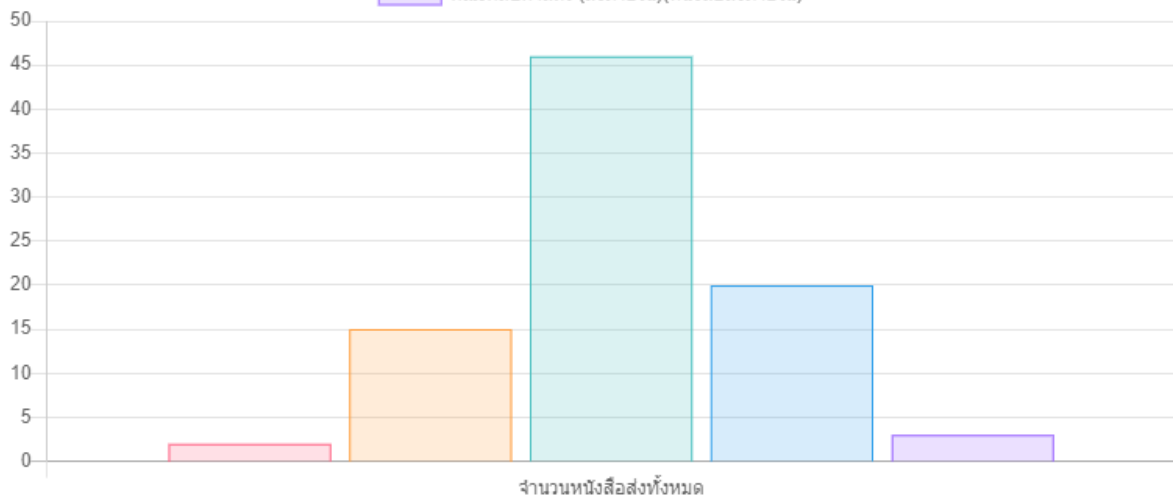


ข้อมูลสถิติการให้บริการรับเข้า - ส่งออกหนังสือโดยผ่าน ระบบสารบรรณอิเล็กทรอนิกส์ (UP-DMS) ประจำเดือนสิงหาคม 2566

หนังสือส่ง

● 2 ● 15 ● 46 ● 20 ● 3

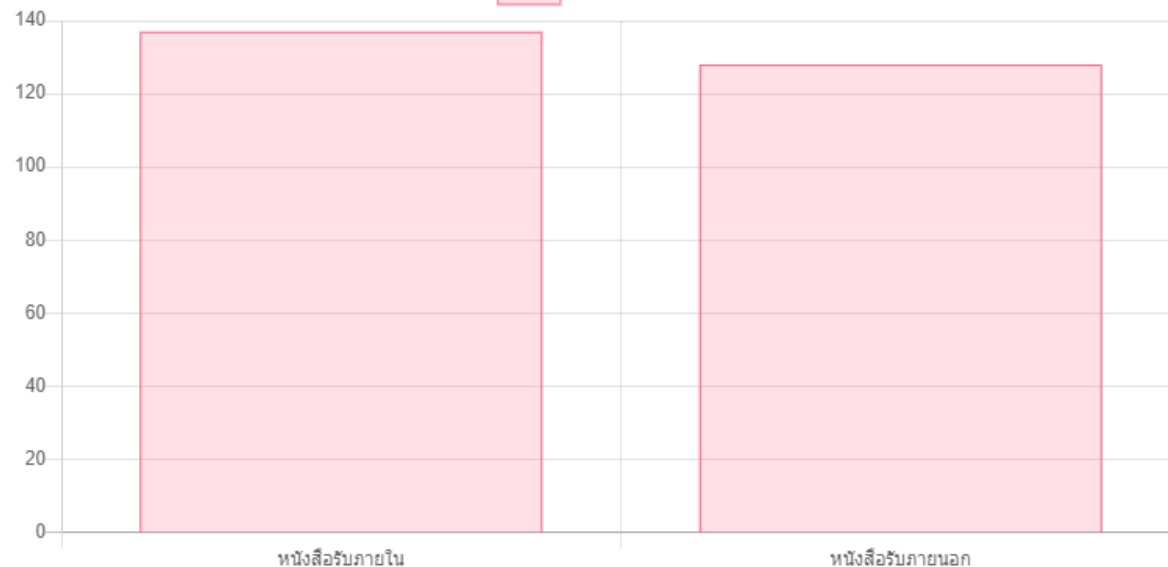
- คณะศิลปศาสตร์ (งานแผนงาน)(หนังสือส่งภายใน)
- คณะศิลปศาสตร์ (ศูนย์ภาษา)(หนังสือส่งภายใน)
- คณะศิลปศาสตร์ (บริหารทั่วไป)(หนังสือส่งภายใน)
- คณะศิลปศาสตร์ (งานวิชาการ)(หนังสือส่งภายใน)
- คณะศิลปศาสตร์ (ส่งภายใน)(หนังสือส่งภายใน)



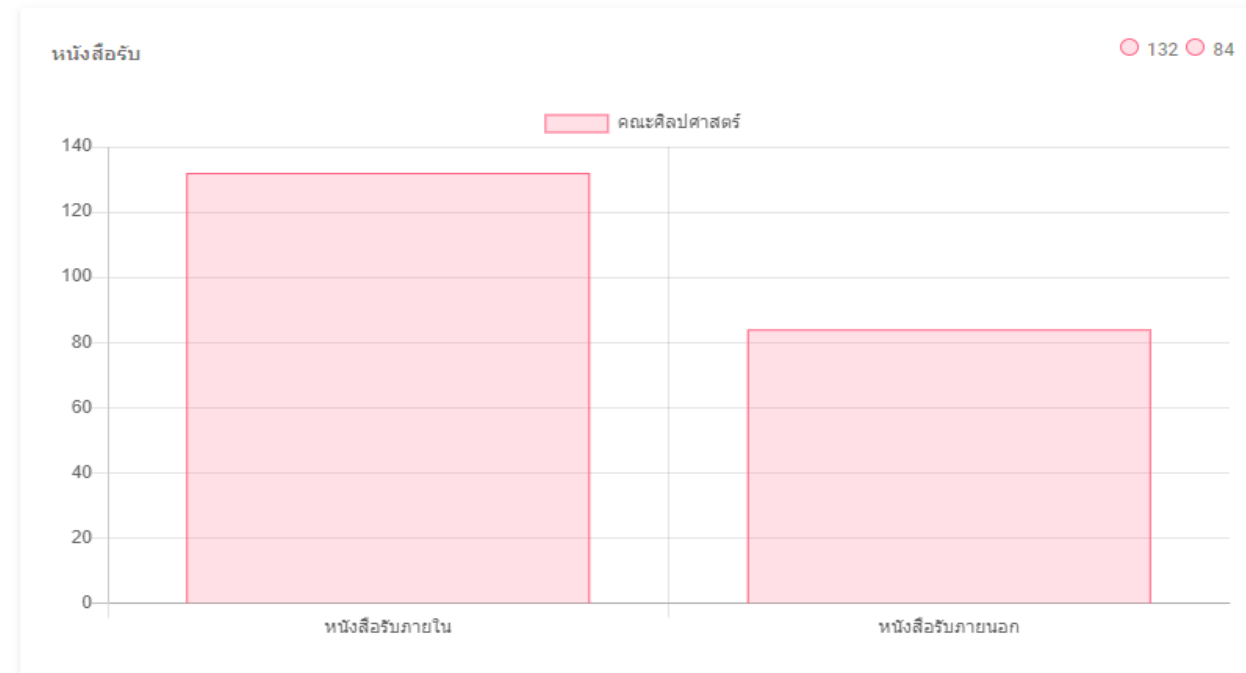
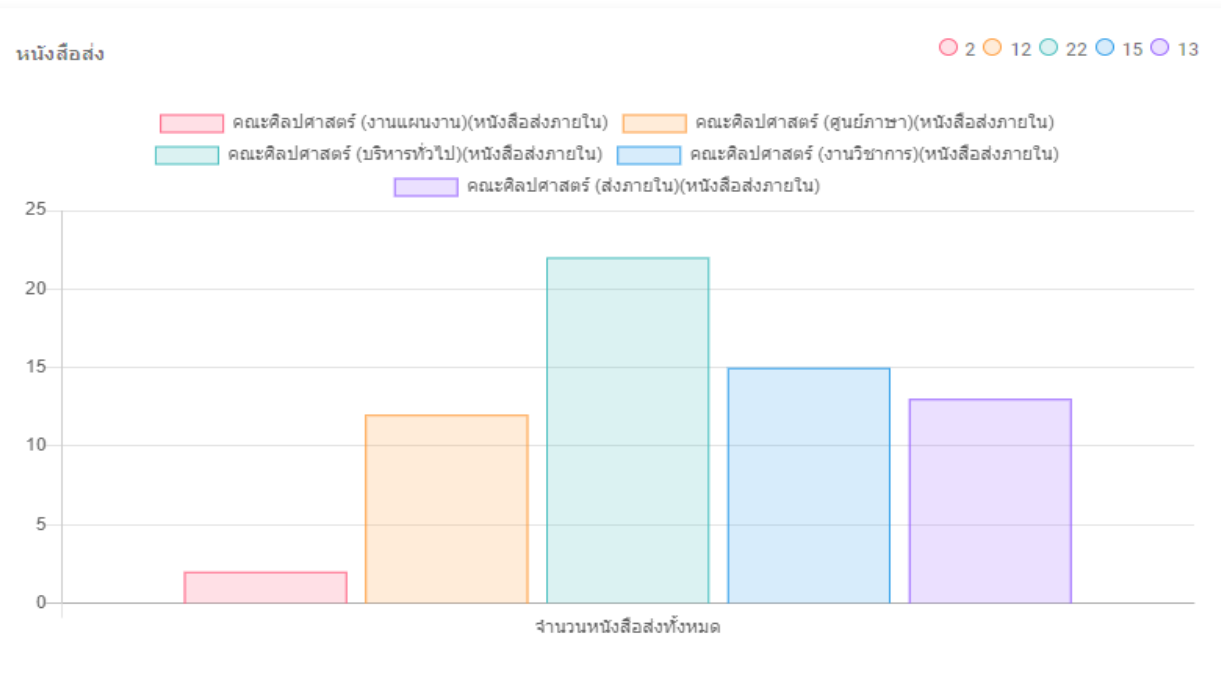
หนังสือรับ

● 137 ● 128

- คณะศิลปศาสตร์



ข้อมูลสถิติการให้บริการรับเข้า - ส่งออกหนังสือโดยผ่านระบบสารบรรณอิเล็กทรอนิกส์ (UP-DMS) ประจำเดือนกันยายน 2566





THANK YOU